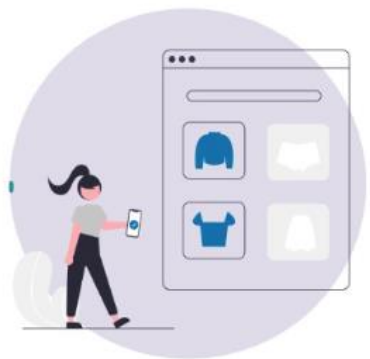


# Desafíos de adoptar un ambiente multi-cloud o híbrido en el día a día

Andrés Mendoza  
Regional Manager  
ManageEngine Latinoamérica

 @edisonmendoza



clientes

Cada  
negocio  
tiene dos  
tipos de  
relaciones

empleados



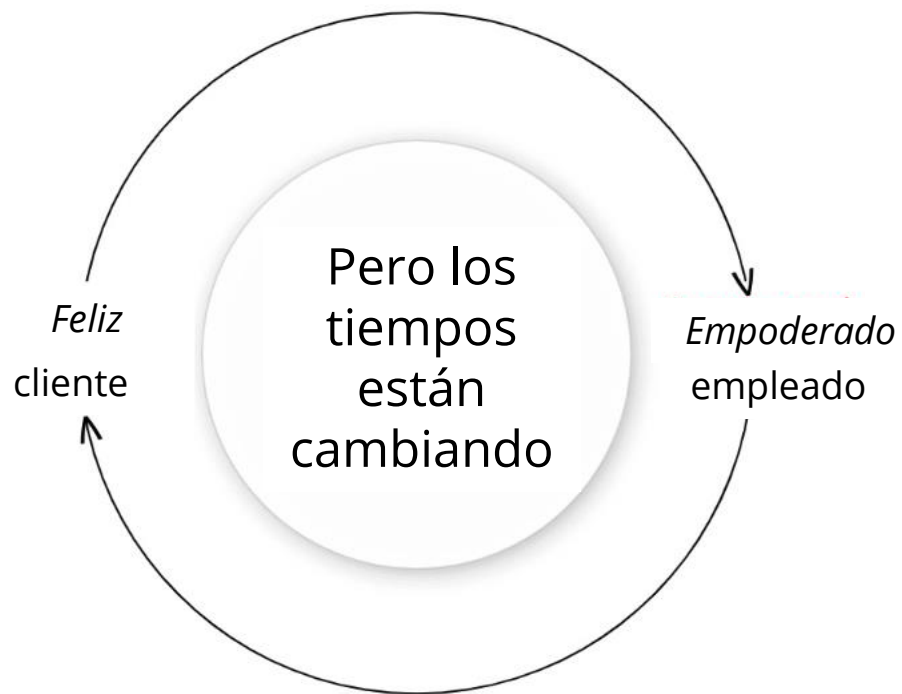
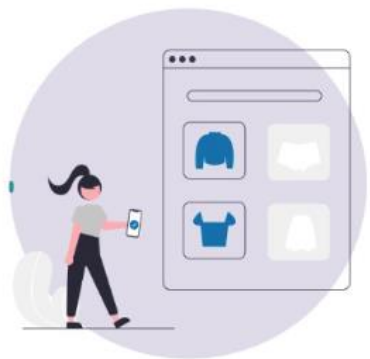


*Feliz*  
cliente

Y ellos  
trabajan  
mano a  
mano

*Empoderado*  
empleado



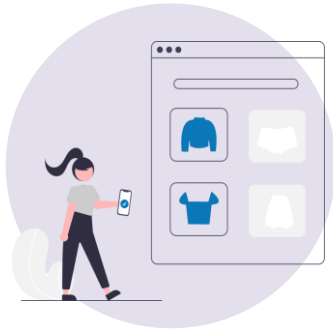


Después de todo, lo digital se ha convertido en nuestro modo de vida...



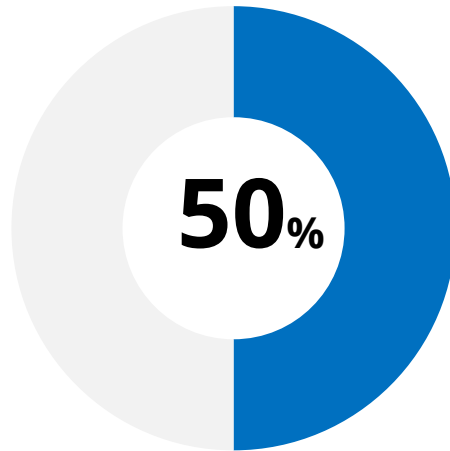
**Adopción  
de móviles  
en 2021** | **\$170B** GASTO  
CLIENTES, **4.55** HRS,  
**230B** DESCARGAS

# Clientes



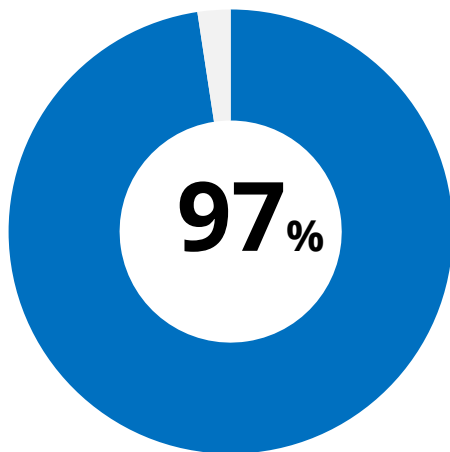
**Digital-first**





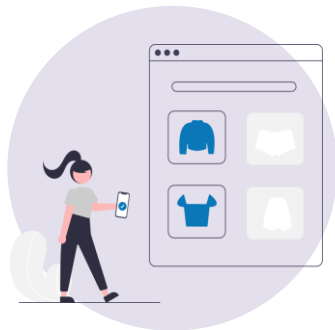
de los nuevos **clientes low-code** provendrá de compradores que están **fuera del área de TI** de la organización para finales del 2025.





Le gustaría **trabajar remotamente** al menos una parte del tiempo por el resto de su carrera.

## Cientes



*Digital-first*

**El futuro  
del trabajo**

## Empleados



*Remote-first*

# Principales atributos del trabajo remoto



**Self-organizing**



**High velocity**



**Digitally dexterous**

y éste es el futuro que  
**los equipos de TI deben estar  
preparados para soportar...**

# Hasta ahora, TI ha sido

## EQUIPOS

Equipos aislados y altamente funcionales

## PROCESOS

Full-stack TI  
Procesos manuales  
Ops estandarizadas

## HERRAMIENTAS

Decisiones centralizadas  
Monitoreo de TI  
Mejora digital

# Pero para apoyar el futuro del trabajo...

## EQUIPOS

Equipos aislados y altamente funcionales



Self-organizing

## PROCESOS

Full-stack TI  
Procesos manuales  
Ops estandarizadas



High velocity

## HERRAMIENTAS

Decisiones centralizadas  
Monitoreo de TI  
Mejora digital



Digitally dexterous

**EQUIPOS**

Equipos aislados y altamente funcionales

**PROCESOS**

Full-stack TI  
Procesos manuales  
Ops estandarizadas

**HERRAMIENTAS**

Decisiones centralizadas  
Monitoreo de TI  
Mejora digital

**TI Tradicional**



Self-organizing



High velocity



Digitally dexterous

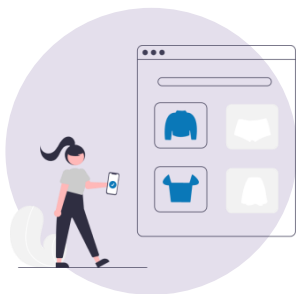
**TI tiene que reinventar su rol...**

Equipos colaborativos y multifuncionales

Workflows integrados  
Automatización procesos  
Modelos iterativos

Decisiones autónomas  
Monitoreo de experiencia  
Digital-first

**TI Democratizada**



## Digital-first customer experience

MULTI-CHANNEL | MULTI-DEVICE | MULTI-LOCATION

### CASOS DE USO

Supervisar la experiencia en todos los canales

Resolver problemas antes de que afecten a CX

Minimizar el tiempo de recuperación

Personalizar experiencia a escala

...





## Remote-first employee experience

SERVICE DISCOVERY | DECENTRALIZED  
TECH | FRICTIONLESS SECURITY

## CASOS DE USO

Unificar los servicios en todas las funciones comerciales

Reducir la fricción en la colaboración

Habilitar la democratización sin comprometer la seguridad

Crear seguridad basada en la identidad para el trabajo remoto

Redefinir los perímetros de organización

...

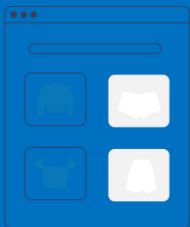
**MULTI-CHANNEL  
MULTI-DEVICE  
MULTI-LOCATION**

Supervisar la experiencia en todos los canales

Resolver problemas antes de que afecten a CX

Minimizar el tiempo de recuperación

Personalizar experiencia a escala



*Feliz*  
**Digital-first**  
cliente

El futuro del trabajo liderado por una TI democratizada

*Empoderado*  
**Remote-first**  
empleado

**SERVICE DISCOVERY  
DECENTRALIZED TECH  
FRICTIONLESS SECURITY**

Unificar los servicios en todas las funciones comerciales

Reducir la fricción en la colaboración

Habilitar la democratización sin comprometer la seguridad


Crear seguridad basada en la identidad para el trabajo remoto

Redefinir los perímetros de organización





## *En resumen*

- Ofrezca una excelente experiencia en el lugar de trabajo: “great workplace”
  - Proporcione una experiencia de trabajo remoto resiliente
  - Orqueste flujos de trabajo empresariales de TI de extremo a extremo
  - Enfoque full stack completo para la IA/ML
  - Plataforma y marketplace
  - Compromiso de admitir múltiples modelos de implementación
- 

**¿Preguntas?**

# Muchas gracias

Andrés Mendoza

Regional Manager - LATAM

[andres.mendoza@manageengine.com](mailto:andres.mendoza@manageengine.com)

 @edisonmendoza